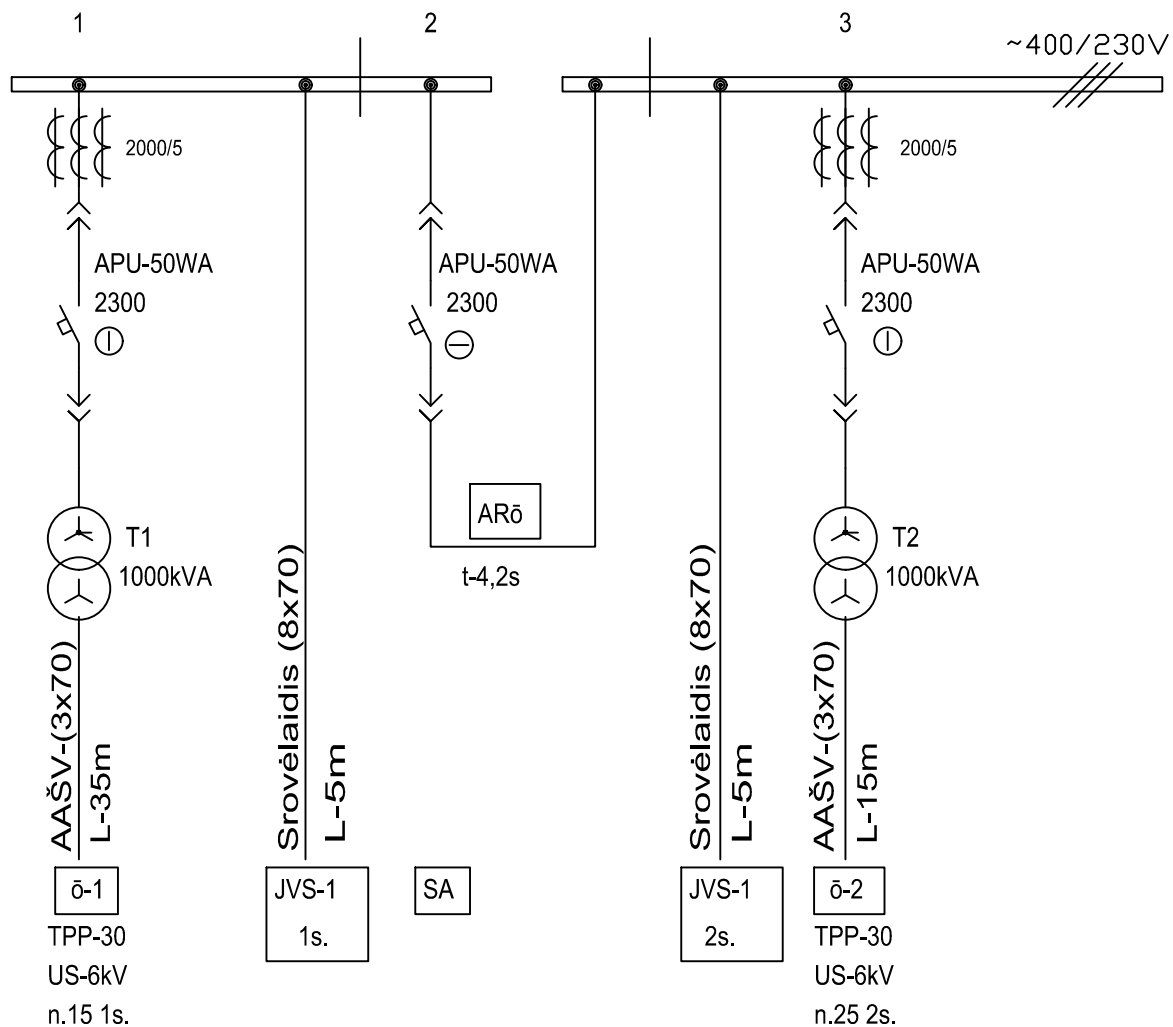


TPP-30

KTP

1 sekcija

2 sekcija



Pastaba: Pažymėtos komutacinių aparatų būsenos (įjungta, išjungta) atitinka vyriausiojo el.specialisto potvarkį "Apie bendrovės normalią elektros energijos tiekimo schemą".

0		2010.04.07	Schemos petikslinimas	
Laida	Data		Keitimų pavadinimas (priežastis)	
Atest.Nr.				Obj. 862-02
Pareigos	Pavardė	Parašas	Data	TPP-30 KTP Operatyvinė elektrinė schema.
Tvirtino	A.Pivariūnas			
Suderino	P.Pocius			
Tikrino	G.Stonys			
19614	Braižė	O.Lukošienė	2010.04.07	166451720-E-40-VS
Vykdytojas: UAB EMAS				
				Lapas
				Lapų
				1
				1